

# Tine van der Veen

Trektop

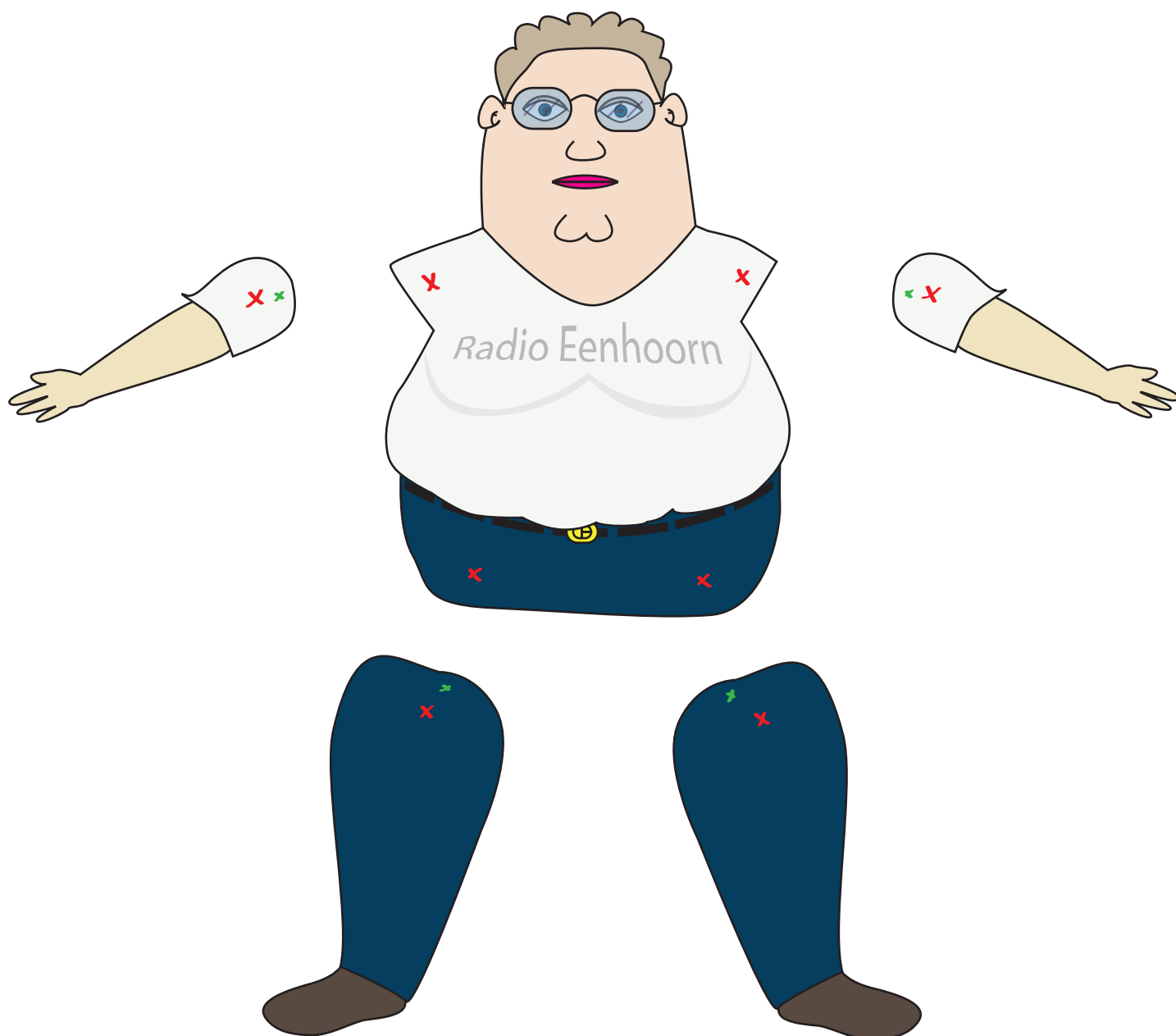


## Benodigheden

- Stevig papier (om de onderdelen op uit te printen)
- Schaar (om de onderdelen uit te knippen)
- Prikpen of scherp voorwerp (om gaatjes mee te prikken)
- 4 Splitpennen (om de ledematen mee te bevestigen)
- Touwtje (+/- 40 cm lang)

# Tine van der Veen

Trekpop: Onderdelen

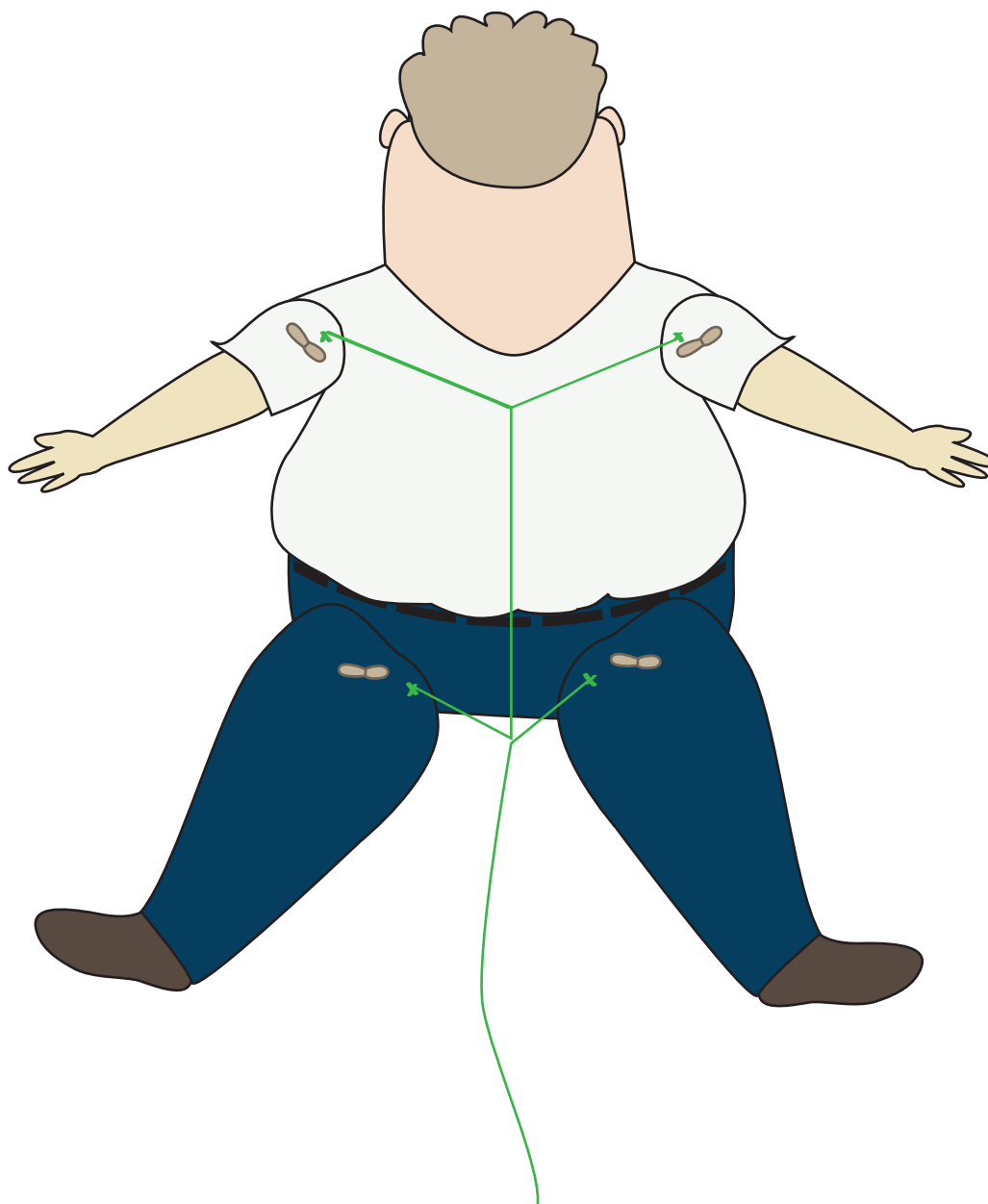


## Uitleg

Knip alle onderdelen uit en prik met een prikpen gaatjes op de plekken van de groene en rode kruisjes. Bevestig vervolgens de ledematen aan het lichaam met behulp van een splitpen op de plek van de rode kruisjes. De ledematen moeten achter het lichaam komen, zodat het trekkoord straks aan de achterkant bevestigd kan worden.

# Tine van der Veen

## Trekpop: Bevestiging draad



### **Uitleg**

Leg de trekpop op haar buik. Bevestig nu een kort draadje van het groenje kruisje op de linkerarm naar het groene kruisje op de rechterarm. Bevestig vervolgens een kort draadje tussen het groene kruisje op het linkerbeen en het groene kruisje op het rechterbeen. Bevestig vervolgens een lange draad in het midden van de twee korte draadjes (zie afbeelding). Met dit lange draad bedien je de trekpop. Klaar!